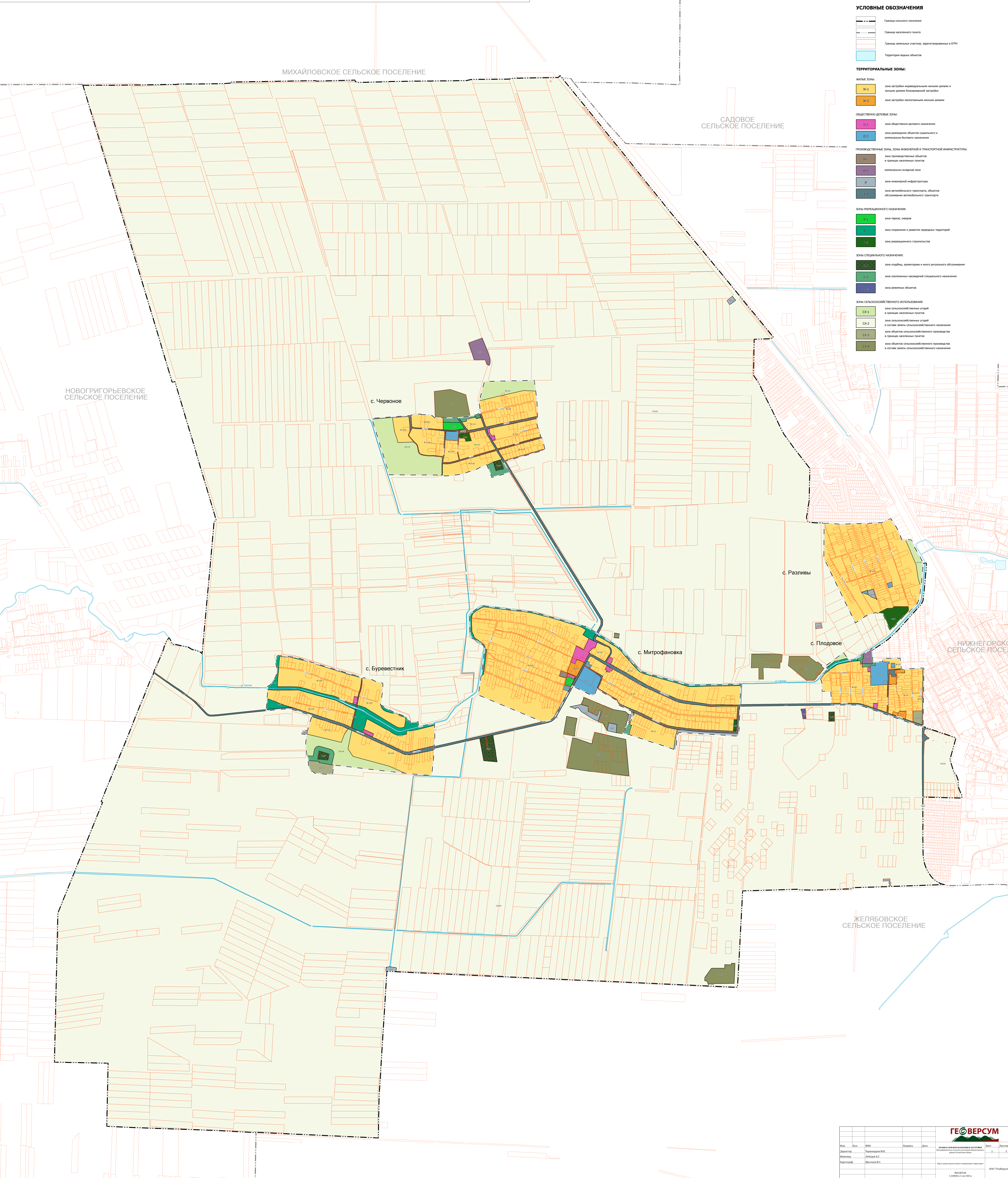




ПРАВИЛА ЗЕМЛЕПОЛЬЗОВАНИЯ И ЗАСТРОЙКИ
Митрофановского сельского поселения Нижегородского района Республики
Карта градостроительного зонирования
М 1:10 000



УСЛОВНЫЕ ОБОЗНАЧЕНИЯ

- Граница сельского поселения
- Границы населенного пункта
- Границы земельных участков, зарегистрированных в ЕГРН
- Территории водных объектов

ТЕРРИТОРИАЛЬНЫЕ ЗОНЫ:

- ЖИЛЫЕ ЗОНЫ:**
 - Ж-1 зона застройки индивидуальными жилыми домами и жилыми домами блочной застройки
 - Ж-2 зона застройки многоквартирными жилыми домами
- ОБЩЕСТВЕННО-ДЕЛОВЫЕ ЗОНЫ:**
 - О-1 зона общественно-делового назначения
 - О-2 зона размещения объектов социального и коммунально-бытового назначения
- ПРОМЫШЛЕННЫЕ ЗОНЫ, ЗОНЫ ИНЖЕНЕРНОЙ И ТРАНСПОРТНОЙ ИНФРАСТРУКТУРЫ:**
 - П-1 зона промышленных объектов в границах населенных пунктов
 - П-2 коммунально-складская зона
 - И зона инженерной инфраструктуры
 - Т-1 зона автомобильного транспорта, объекты обслуживания автомобильного транспорта
- ЗОНЫ РЕКРЕАЦИОННОГО НАЗНАЧЕНИЯ:**
 - Р-1 зона парков, скверов
 - Р-2 зона сохранения и развития природных территорий
 - Р-3 зона рекреационной застройки
- ЗОНЫ СПЕЦИАЛЬНОГО НАЗНАЧЕНИЯ:**
 - С-1 зона кладбищ, крематориев и иного ритуального обслуживания
 - С-2 зона санаторно-курортного специального назначения
 - С-3 зона рекреации объектов
- ЗОНЫ СЕЛЬСКОХОЗЯЙСТВЕННОГО ИСПОЛЬЗОВАНИЯ:**
 - СХ-1 зона сельскохозяйственных угодий в границах населенных пунктов
 - СХ-2 зона сельскохозяйственных угодий в составе земель сельскохозяйственного назначения
 - СХ-3 зона объектов сельскохозяйственного производства в границах населенных пунктов
 - СХ-4 зона объектов сельскохозяйственного производства в составе земель сельскохозяйственного назначения